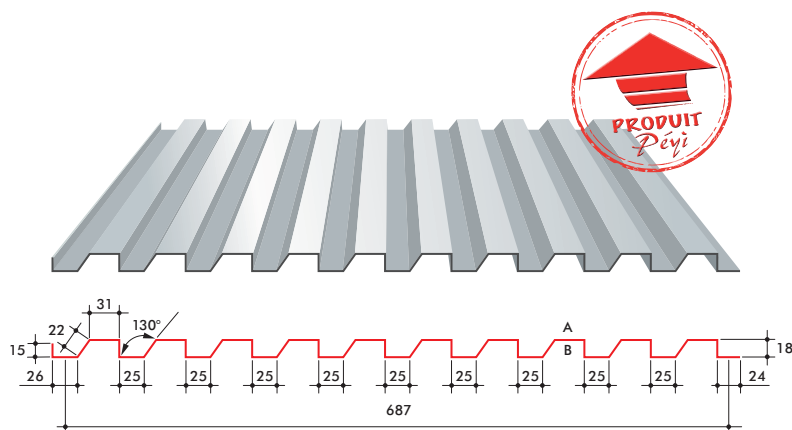


Reflet 690

Aluminium



Application Tôle extérieure pour bardage



Épaisseur en mm	1,00
Masse en Kg/m ²	3,70
Masse en Kg/ml	2,70



La face prélaquée est la face **A**, sauf instruction particulière.

Portées d'utilisation en mètres (pour l'Aluminium)

Portées admissibles sous charges descendantes en fonction de la valeur normale (non pondérée) des charges et du nombre d'appuis, pour une flèche 1/180^{ème}.

	Charges daN/m ²	Ep. 1,00 mm		
		▲▲	▲▲▲	▲▲▲▲ +
Pression	100	1,00	1,35	1,35
	120	0,90	1,30	1,30
	140	-	1,25	1,25
	160	-	1,20	1,20
	180	-	1,20	1,20
	200	-	1,15	1,15
	220	-	1,15	1,15
	240	-	1,10	1,10

Valeurs calculées, selon Eurocode 3, partie 1.3.

	Charges daN/m ²	Ep. 1,00 mm		
		▲▲	▲▲▲	▲▲▲▲ +
Dépression	100	1,00	1,35	1,35
	120	0,90	1,30	1,30
	140	-	1,25	1,25
	160	-	1,20	1,20
	180	-	1,20	1,20
	200	-	1,15	1,15
	220	-	1,15	1,15
	240	-	1,10	1,10

Valeurs calculées, selon Eurocode 3, partie 1.3.

Caractéristiques

Longueurs	800 mm à 6 000 mm.
Tôle d'aluminium	H42/H44/H46/H48/H111.
Épaisseur de l'aluminium	1,00 mm.
Revêtements	25 µm biface polyester (TOP Alu®).
Couleurs	Selon nuancier.

Normes

Aluminium prélaqué	En conformité avec la norme UNI EN 10002.
Marquage CE	NF EN 14782.
Mise en œuvre	Règles Antilles.

Reflet 690

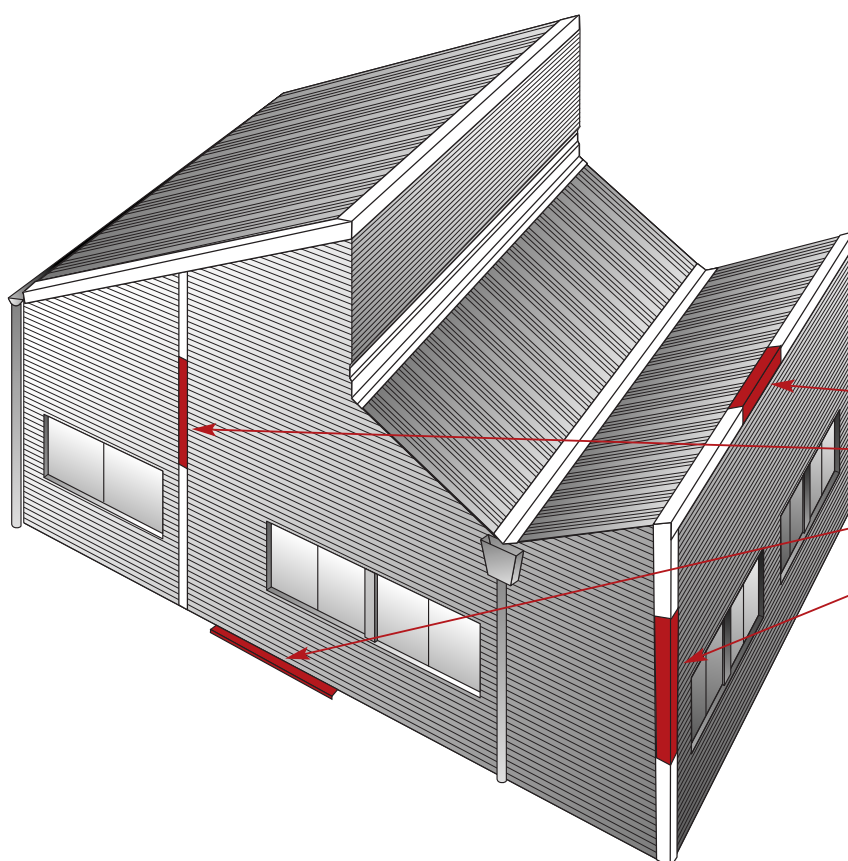
Aluminium



Application Tôle extérieure pour bardage

Pièces de finition

Les cotes des pièces de finition sont précisées dans le dépliant ACCESSOIRES DE FINITION (Autres nous consulter).



Désignation

Refaîtière

Jonction de bardage

Pied de bardage

Angle sortant

* Sur mesure de 1 à 6 m.