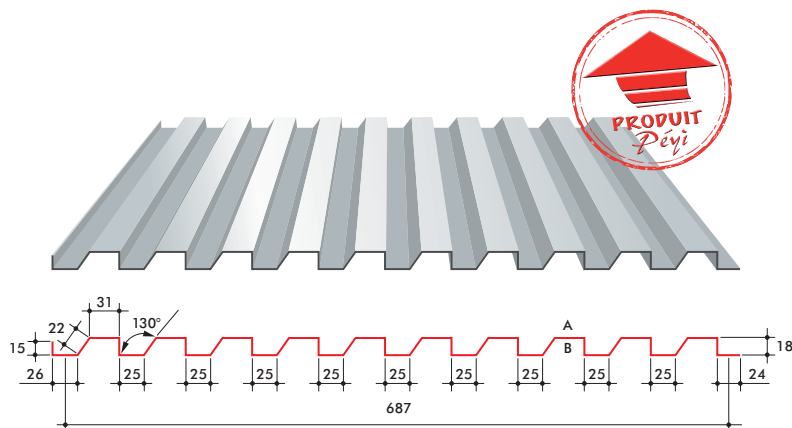


Reflet 690

Acier



Application Tôle extérieure pour bardage



Épaisseur en mm 0,75

Masse en Kg/m² 8,07

Masse en Kg/ml 5,89



La face prélaquée est la face **A**, sauf instruction particulière.

Portées d'utilisation en mètres (pour l'Acier)

Portées admissibles sous charges descendantes en fonction de la valeur normale (non pondérée) des charges et du nombre d'appuis, pour une flèche 1/180^{ème}.

	Charges daN/m ²	Ep. 0,75 mm		
		▲▲	▲▲▲	▲▲▲▲ +
Pression 	200	1,30	1,80	1,80
	220	1,25	1,75	1,75
	240	1,20	1,70	1,70
	260	1,20	1,60	1,60
	280	1,15	1,60	1,60
	300	1,15	1,55	1,55
	320	1,10	1,50	1,50
	340	1,10	1,50	1,50

Valeurs calculées, selon Eurocode 3, partie 1.3.

	Charges daN/m ²	Ep. 0,75 mm		
		▲▲	▲▲▲	▲▲▲▲ +
Dépression 	200	1,35	1,80	1,80
	220	1,30	1,75	1,75
	240	1,25	1,70	1,70
	260	1,20	1,60	1,60
	280	1,20	1,60	1,60
	300	1,15	1,55	1,55
	320	1,15	1,50	1,50
	340	1,10	1,50	1,50

Valeurs calculées, selon Eurocode 3, partie 1.3.

Caractéristiques

Longueurs	800 mm à 6 000 mm.
Tôle d'acier	S320GD galvanisé en continu.
Épaisseur de l'acier	0,75 mm.
Revêtements	35 µm biface polyester ou polyuréthane (TOP Colors®), 75 µm biface polyuréthane (TOP Marine Xtrem®).
Couleurs	Selon nuancier.

Normes

Acier galvanisé	NF EN 10326 / P 34-310 tolérances décalées.
Prélaquage	NF EN 10169-1 / NF XP P 34-301 appliqué sur galvanisation.
Cotes/Tolérances	NF P 34-401.
Essais	NF P 34-503 et NF P 34-205-1 (référence DTU 40.35).
Marquage CE	NF EN 14782.
Mise en œuvre	Recommandations RAGE bardage juillet 2014.

Reflet 690

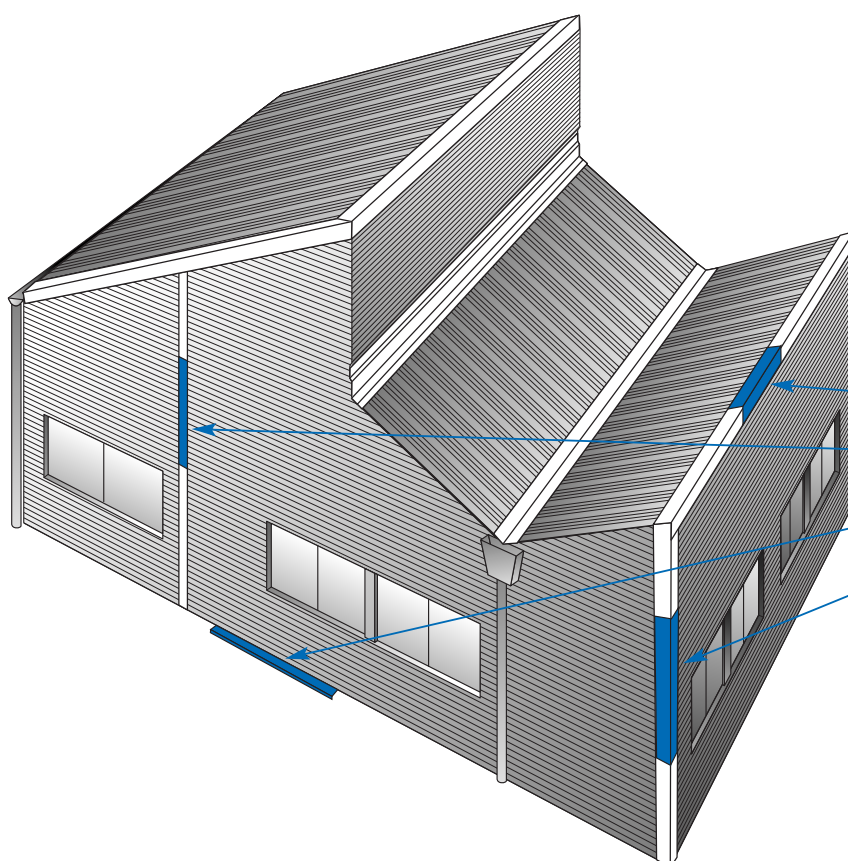
Acier



Application Tôle extérieure pour bardage

Pièces de finition

Les cotes des pièces de finition sont précisées dans le dépliant ACCESSOIRES DE FINITION (Autres nous consulter).



Désignation

Refaîtière

Jonction de bardage

Pied de bardage

Angle sortant

* Sur mesure de 1 à 6 m.