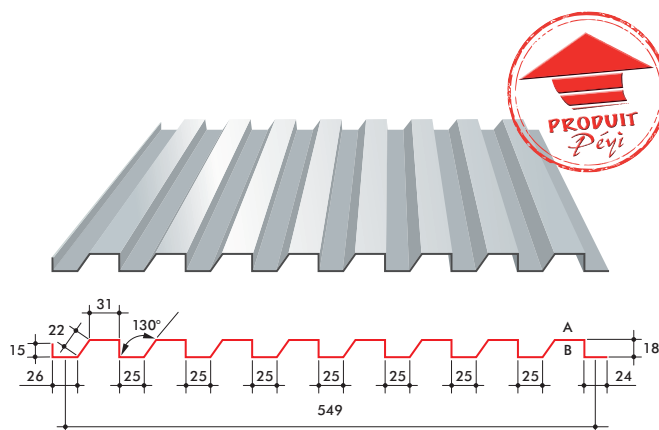


# Reflet 550

Acier

**TOP**  
CARAÏBES

**Application** Tôle extérieure pour bardage



Épaisseur en mm 0,75

Masse en Kg/m<sup>2</sup> 8,07

Masse en Kg/ml 4,91



La face prélaquée est la face **A**, sauf instruction particulière.

## Portées d'utilisation en mètres (pour l'Acier)

Portées admissibles sous charges descendantes en fonction de la valeur normale (non pondérée) des charges et du nombre d'appuis, pour une flèche 1/180<sup>ème</sup>.

	Charges daN/m <sup>2</sup>	Ep. 0,75 mm		
		▲▲	▲▲▲	▲▲▲▲ +
<b>Pression</b> 	<b>200</b>	1,30	1,80	1,80
	<b>220</b>	1,25	1,75	1,75
	<b>240</b>	1,20	1,70	1,70
	<b>260</b>	1,20	1,60	1,60
	<b>280</b>	1,15	1,60	1,60
	<b>300</b>	1,15	1,55	1,55
	<b>320</b>	1,10	1,50	1,50
	<b>340</b>	1,10	1,50	1,50

Valeurs calculées, selon Eurocode 3, partie 1.3.

	Charges daN/m <sup>2</sup>	Ep. 0,75 mm		
		▲▲	▲▲▲	▲▲▲▲ +
<b>Dépression</b> 	<b>200</b>	1,35	1,80	1,80
	<b>220</b>	1,30	1,75	1,75
	<b>240</b>	1,25	1,70	1,70
	<b>260</b>	1,20	1,60	1,60
	<b>280</b>	1,20	1,60	1,60
	<b>300</b>	1,15	1,55	1,55
	<b>320</b>	1,15	1,50	1,50
	<b>340</b>	1,10	1,50	1,50

Valeurs calculées, selon Eurocode 3, partie 1.3.

## Caractéristiques

<b>Longueurs</b>	800 mm à 6 000 mm.
<b>Tôle d'acier</b>	S320GD galvanisé en continu.
<b>Épaisseur de l'acier</b>	0,75 mm.
<b>Revêtements</b>	35 µm biface polyester ou polyuréthane (TOP Colors®), 75 µm biface polyuréthane (TOP Marine Xtrem®).
<b>Couleurs</b>	Selon nuancier.

## Normes

<b>Acier galvanisé</b>	NF EN 10326 / P 34-310 tolérances décalées.
<b>Prélaquage</b>	NF EN 10169-1 / NF XP P 34-301 appliqué sur galvanisation.
<b>Cotes/Tolérances</b>	NF P 34-401.
<b>Essais</b>	NF P 34-503 et NF P 34-205-1 (référence DTU 40.35).
<b>Marquage CE</b>	NF EN 14782.
<b>Mise en œuvre</b>	Recommandations RAGE bardage juillet 2014.

# Reflet 550

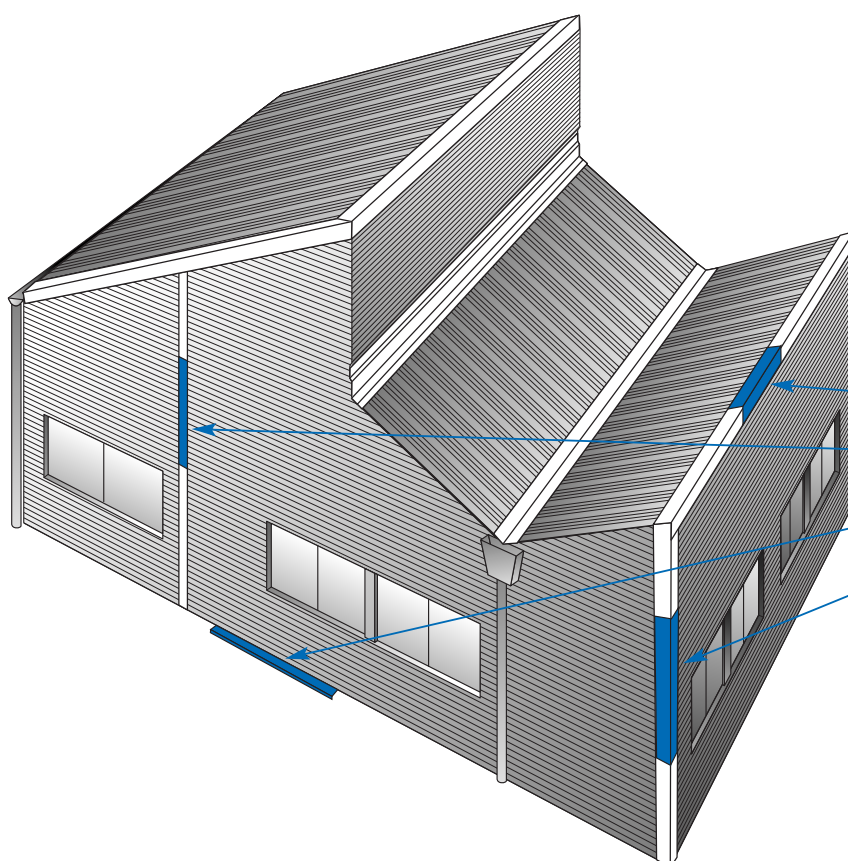
Acier



**Application** Tôle extérieure pour bardage

## Pièces de finition

Les cotes des pièces de finition sont précisées dans le dépliant ACCESSOIRES DE FINITION (Autres nous consulter).



### Désignation

Refaîtière

Jonction de bardage

Pied de bardage

Angle sortant

\* Sur mesure de 1 à 6 m.