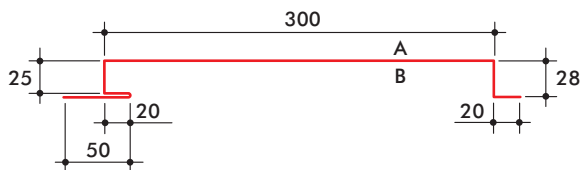


# Lame Filao 300

Acier



**Application** Tôle extérieure pour bardage



Épaisseur en mm	0,75
Masse en Kg/m <sup>2</sup>	9,38
Masse en Kg/ml	2,35



**Emboitement**

La face prélaquée est la face **A**, sauf instruction particulière.



## Charges admissibles en daN/m<sup>2</sup>

Charges admissibles (actions globales du vent normal sur le profil), en pression et en dépression en fonction de l'épaisseur nominale de la tôle et du nombre d'appuis, pour une flèche 1/200 ème.

Pression	daN/m <sup>2</sup>	Portées (m)		
		▲▲	▲▲▲	▲▲▲▲+
	200	1,50	1,75	1,75
	220	1,45	1,65	1,65
	240	1,35	1,60	1,60
	260	1,35	1,55	1,55
	280	1,25	1,45	1,45
	300	1,25	1,40	1,40
	320	1,20	1,35	1,35
	340	1,15	1,30	1,30

Portées calculées selon Eurocode 3, partie 1-3.

Dépression	daN/m <sup>2</sup>	Portées (m)		
		▲▲	▲▲▲	▲▲▲▲+
	200	1,75	1,60	1,60
	220	1,70	1,55	1,55
	240	1,60	1,45	1,45
	260	1,55	1,40	1,40
	280	1,50	1,35	1,35
	300	1,45	1,30	1,30
	320	1,40	1,25	1,25
	340	1,35	1,25	1,25

Portées calculées selon Eurocode 3, partie 1-3.

## Caractéristiques

<b>Longueurs</b>	800 mm à 6 000 mm.
<b>Tôle d'acier</b>	S320GD galvanisé en continu.
<b>Épaisseur de l'acier</b>	0,75 mm.
<b>Revêtements</b>	35 µm biface polyester ou polyuréthane (TOP Colors®), 75 µm biface polyuréthane (TOP Marine Xtrem®).
<b>Couleurs</b>	Selon nuancier.

## Normes

<b>Acier galvanisé</b>	NF EN 10326 / P 34-310 tolérances décalées.
<b>Prélaquage</b>	NF EN 10169-1 / NF XP P 34-301 appliqué sur galvanisation.
<b>Cotes/Tolérances</b>	NF P 34-401.
<b>Essais</b>	NF P 34-503 et NF P 34-205-1 (référence DTU 40.35).
<b>Marquage CE</b>	NF EN 14782.
<b>Mise en œuvre</b>	Recommandations RAGE bardage juillet 2014.

## Applications

**La Lame Filao 300** est utilisée en pose verticale et horizontale comme :

- profil de bardage pour tout bâtiment
  - bardage simple peau, avec nervures saillantes ou plages saillantes
  - parement extérieur de bardage double peau
  - décoration de façade.
- Utilisation également possible comme :
- habillage de serrurerie (portail, portillon)
  - habillage de conteneur
  - palissade de chantier
  - faux plafond
  - cloison intérieure.

**Règles professionnelles** pour la fabrication et la mise en oeuvre de bardages métalliques CITAG/SNFA/ SNPPA (janvier 1981 - 2e édition).

Norme **P 34 - 310** "Tôles et bandes en acier de construction galvanisées à chaud destinées au bâtiment".

Norme **P 34 - 310** "Tôles et bandes en acier de construction galvanisées prélaquées ou revêtues d'un film organique calandré, destinées au bâtiment".

**Validation sismique**  
selon rapport d'étude CSTB n° DCC/CLC-12-229-1 du 25 février 2013.

Valeurs calculées, selon Eurocode 3, partie 1.3.

# Lame Filao 300

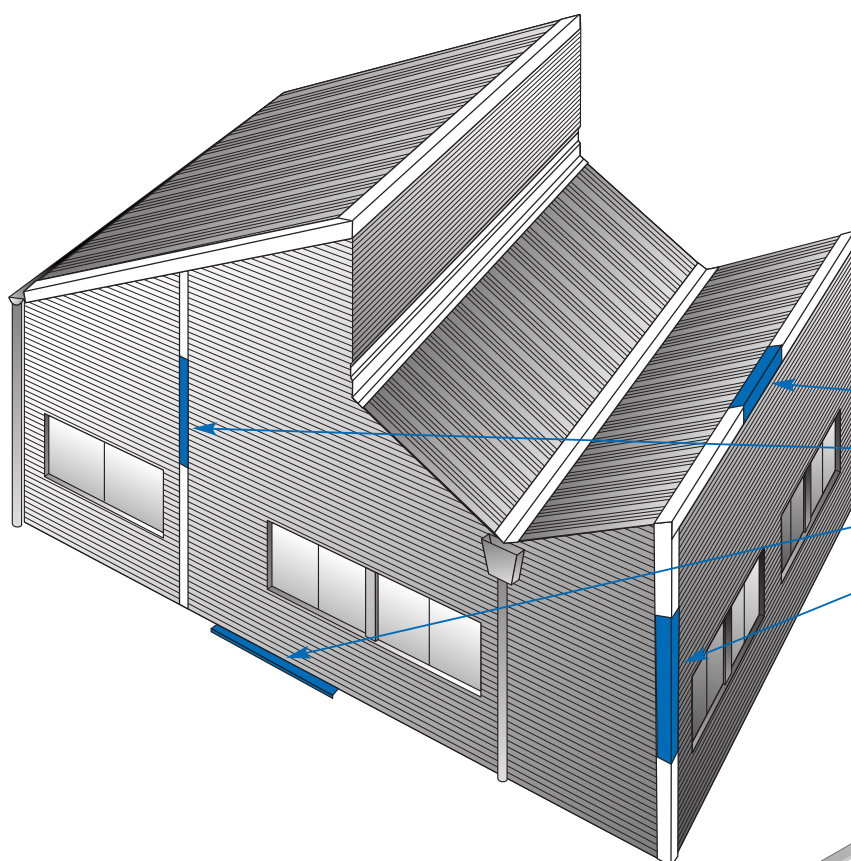
Acier

**TOP**  
CARAÏBES

**Application** Tôle extérieure pour bardage

## Pièces de finition

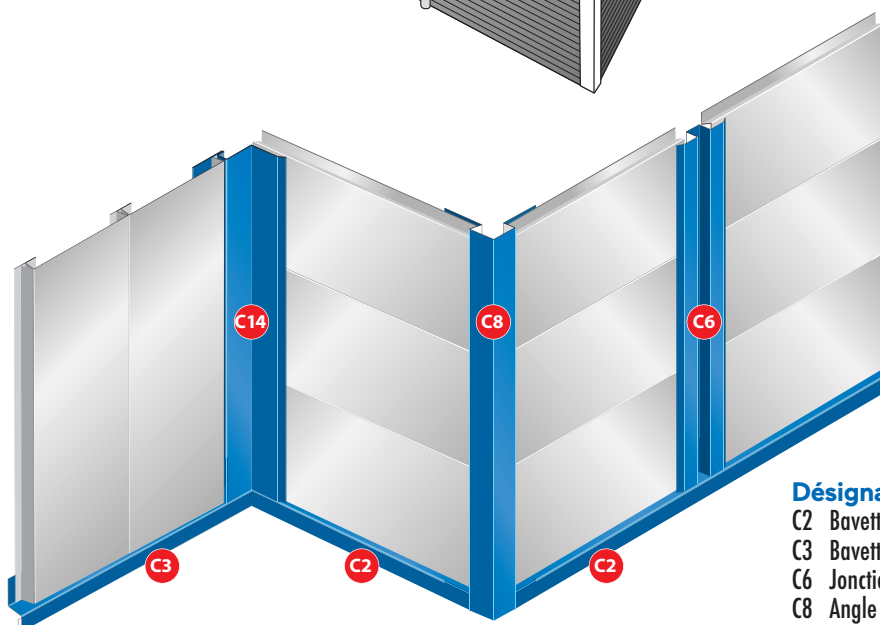
Les cotes des pièces de finition sont précisées dans le dépliant ACCESSOIRES DE FINITION (Autres nous consulter).



### Désignation

Refaïtière  
Jonction de bardage  
Pied de bardage  
Angle sortant

\* Sur mesure de 1 à 6 m.



### Désignation

C2 Bavette basse pose horizontale  
C3 Bavette basse pose verticale  
C6 Jonction joint creux pose horizontale  
C8 Angle sortant pose horizontale  
C14 Angle rentrant pose verticale/horizontale