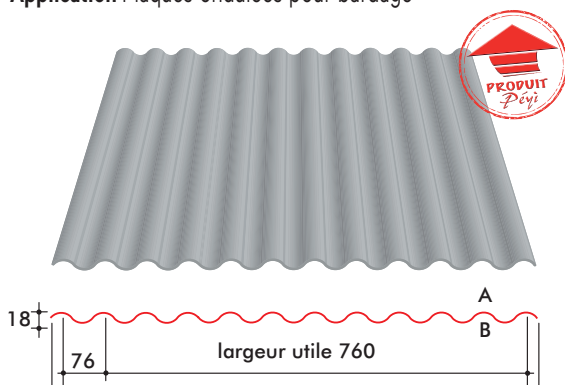


Bardage 760.11 – 11 ondes

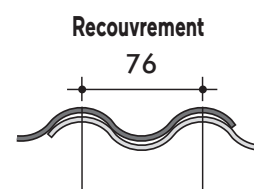
Aluminium



Application Plaques ondulées pour bardage



Épaisseur en mm	1,00
Masse en Kg/m ²	3,55
Masse en Kg/ml	2,70



La face prélaquée est la face **A**, sauf instruction particulière.

Portées d'utilisation en mètres (pour l'Aluminium)

Portées admissibles sous charges descendantes en fonction de la valeur normale (non pondérée) des charges et du nombre d'appuis, pour une flèche 1/200^{ème}.

	Charges daN/m ²	Ep. 1,00 mm		
		▲▲	▲▲▲	▲▲▲▲ +
Pression	60	1,30	1,80	1,80
	80	1,20	1,60	1,60
	100	1,10	1,50	1,50
	120	1,05	1,40	1,40
	140	1,00	1,35	1,35
	160	0,95	1,30	1,30
	180	-	1,25	1,25
	200	-	1,20	1,20
	220	-	1,15	1,15
	240	-	1,15	1,15
	260	-	1,10	1,10
	280	-	1,00	1,00
	300	-	1,00	1,00

	Charges daN/m ²	Ep. 1,00 mm		
		▲▲	▲▲▲	▲▲▲▲
Dépression	60	1,30	1,80	1,80
	80	1,20	1,60	1,60
	100	1,10	1,50	1,50
	120	1,05	1,40	1,40
	140	1,00	1,35	1,35
	160	0,95	1,30	1,30
	180	-	1,25	1,25
	200	-	1,20	1,20
	220	-	1,15	1,15
	240	-	1,15	1,15
	260	-	1,10	1,10
	280	-	1,00	1,00
	300	-	1,00	1,00

La portée limite sous charges ascendantes (action globale du vent normal sur le profil), est donnée ci-dessous lorsque toutes les ondes sont fixées avec fixations en fond d'ondes dont les résistances mécaniques Pk/gm ont les valeurs minimum indiquées au verso.

Nous consulter pour d'autres charges ou dans le cas de fixations réduites.

Bardage 760.11 – 11 ondes

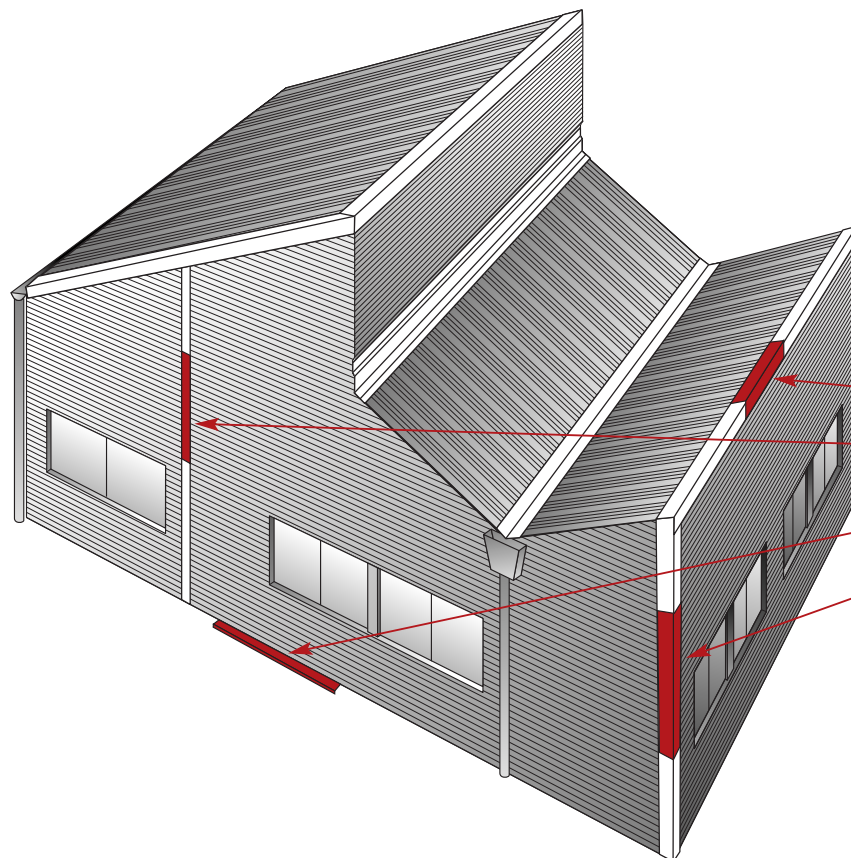
Acier



Application Plaques ondulées pour bardage

Pièces de finition

Les cotes des pièces de finition sont précisées dans le dépliant ACCESSOIRES DE FINITION (Autres nous consulter).



Désignation

Refaîtage

Jonction de bardage

Pied de bardage

Angle sortant

*Sur mesure de 1 à 6 m

Caractéristiques

Longueurs	500 mm à 12 000 mm.
Métal	Tôle d'aluminium. Alliages : 1050/3005/3105/3003/5754/5005 (composition chimique A.A. Standard).
Revêtements	25 µm biface super polyester aluminium. (TOP Alu®).
Couleurs	Selon nuancier.

Normes

Aluminium laqué	UNI EN 10002.
Prélaquage	Prélaqué sur les deux faces selon les normes XP P34-301 et NF EN 10169.
Cotes/Tolérances	NF EN 485-2, NF EN 755-2 et NF EN 755-9.
Essais	NF P 34-206-1 (référence DTU 40-36). NF P 34-503 et NF P 34-205-1 (règles professionnelles de bardage).