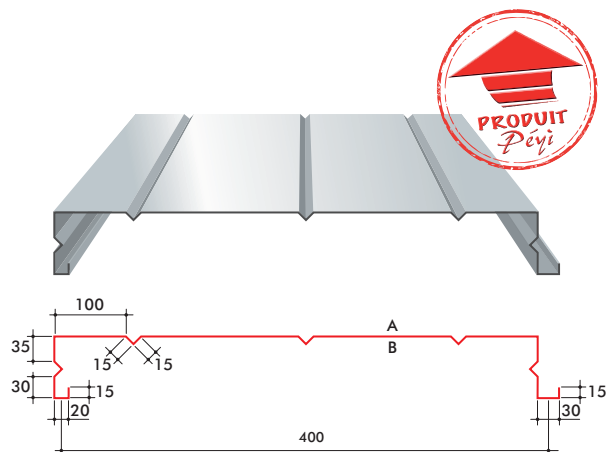


Nerpla 70.400

Acier

TOP
CARAÏBES

Application Tôle extérieure pour bardage

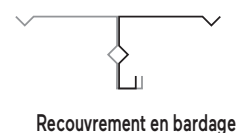


La face prélaquée est la face **A**, sauf instruction particulière.

Épaisseur en mm 0,75

Masse en Kg/m² 8,98

Masse en Kg/ml 3,59



Portées d'utilisation en mètres (pour l'Acier)

Portées admissibles sous charges descendantes en fonction de la valeur normale (non pondérée) des charges et du nombre d'appuis, pour une flèche 1/180^{ème}.

	Charges daN/m ²	Ep. 0,75 mm		
		▲▲	▲▲▲	▲▲▲▲ +
Pression 	100	1,25	1,65	1,65
	120	1,20	1,60	1,60
	140	1,15	1,50	1,50
	160	1,15	1,45	1,45
	180	1,10	1,40	1,40
	200	1,00	1,40	1,40
	220	0,90	1,35	1,35
	240	0,90	1,30	1,30

Valeurs calculées, selon Eurocode 3, partie 1.3.

	Charges daN/m ²	Ep. 0,75 mm		
		▲▲	▲▲▲	▲▲▲▲ +
Dépression 	100	1,80	1,60	1,60
	120	1,70	1,55	1,55
	140	1,60	1,45	1,45
	160	1,55	1,40	1,40
	180	1,50	1,35	1,35
	200	1,45	1,30	1,30
	220	1,40	1,25	1,25
	240	1,35	1,25	1,25

Valeurs calculées, selon Eurocode 3, partie 1.3.

Caractéristiques

Longueurs	800 mm à 6 000 mm.
Tôle d'acier	S320GD galvanisé en continu.
Épaisseur de l'acier	0,75 mm.
Revêtements	35 µm biface polyester ou polyuréthane (TOP Colors®), 75 µm biface polyuréthane (TOP Marine Xtrem®).
Couleurs	Selon nuancier.

Normes

Acier galvanisé	NF EN 10326 / P 34-310 tolérances décalées.
Prélaquage	NF EN 10169-1 / NF XP P 34-301 appliqué sur galvanisation.
Cotes/Tolérances	NF P 34-401.
Essais	NF P 34-503 et NF P 34-205-1 (référence DTU 40.35).
Marquage CE	NF EN 14782.
Mise en œuvre	Recommandations RAGE bardage juillet 2014.

Nerpla 70.400

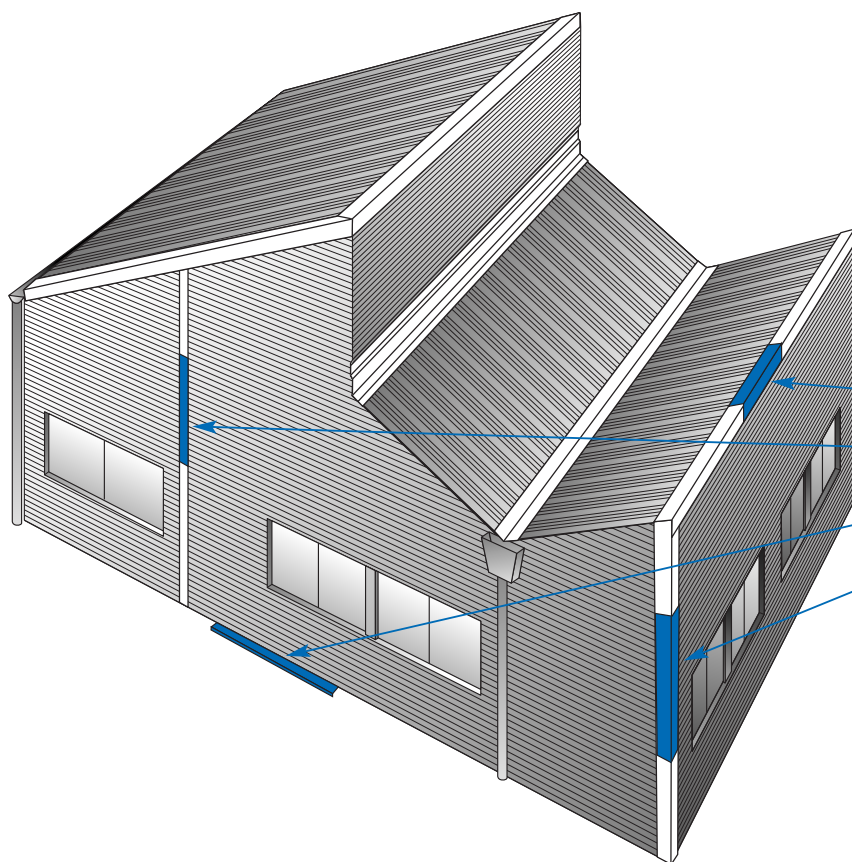
Acier



Application Tôle extérieure pour bardage

Pièces de finition

Les cotes des pièces de finition sont précisées dans le dépliant ACCESSOIRES DE FINITION (Autres nous consulter).



Désignation

Refaîtière
Jonction de bardage
Pied de bardage
Angle sortant

* Sur mesure de 1 à 6 m.