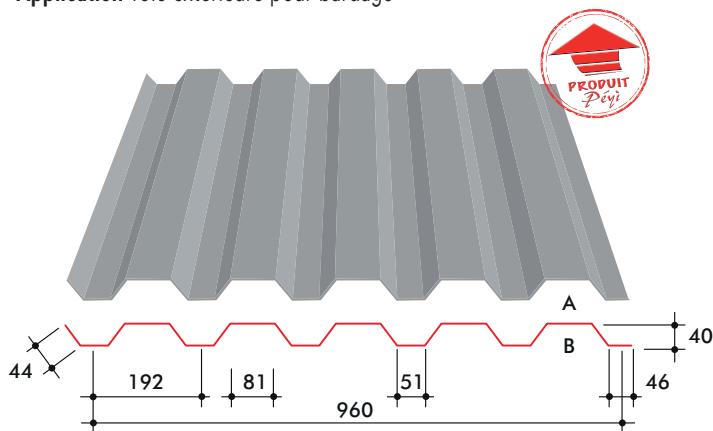


# Bardage Zéphir 960 B

Acier

**TOP**  
CARAÏBES

**Application** Tôle extérieure pour bardage



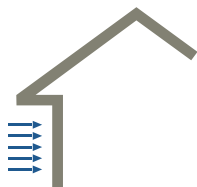
Épaisseur en mm	0,63	0,75
Masse en Kg/m <sup>2</sup>	6,39	7,60
Masse en Kg/ml	6,13	7,30

La face prélaquée est la face **A**, sauf instruction particulière.

## Portées d'utilisation en mètres (pour l'Acier)

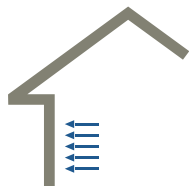
Portées admissibles sous charges descendantes en fonction de la valeur normale (non pondérée) des charges et du nombre d'appuis, pour une flèche 1/200<sup>ème</sup>.

**Charges  
Pression**



Portées (m)	Ep. 0,63 mm		Ep. 0,75 mm	
	▲▲	▲▲▲	▲▲	▲▲▲
<b>1,20</b>	482	482	646	646
<b>1,40</b>	380	380	510	510
<b>1,60</b>	308	308	398	413
<b>1,80</b>	231	256	283	342
<b>2,00</b>	171	216	209	288
<b>2,20</b>	130	184	159	246
<b>2,40</b>	101	159	123	213
<b>2,60</b>	80	139	98	186

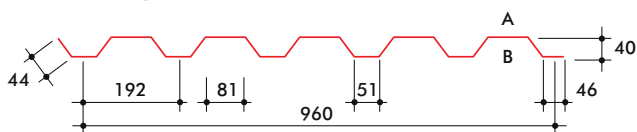
**Charges  
Dépression**



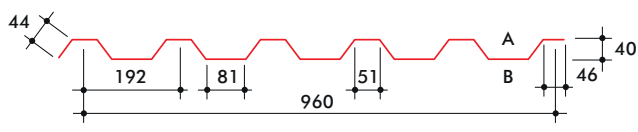
Portées (m)	Ep. 0,63 mm		Ep. 0,75 mm	
	▲▲	▲▲▲	▲▲	▲▲▲
<b>1,20</b>	605	605	720	720
<b>1,40</b>	518	518	617	617
<b>1,60</b>	420	420	443	540
<b>1,80</b>	225	332	312	427
<b>2,00</b>	162	269	228	346
<b>2,20</b>	121	222	172	286
<b>2,40</b>	92	189	133	240
<b>2,60</b>	72	159	104	205

Valeurs calculées, selon Eurocode 3, partie 1.3.

## Pose classique



## Pose inversée



# Bardage Zéphir 960 B

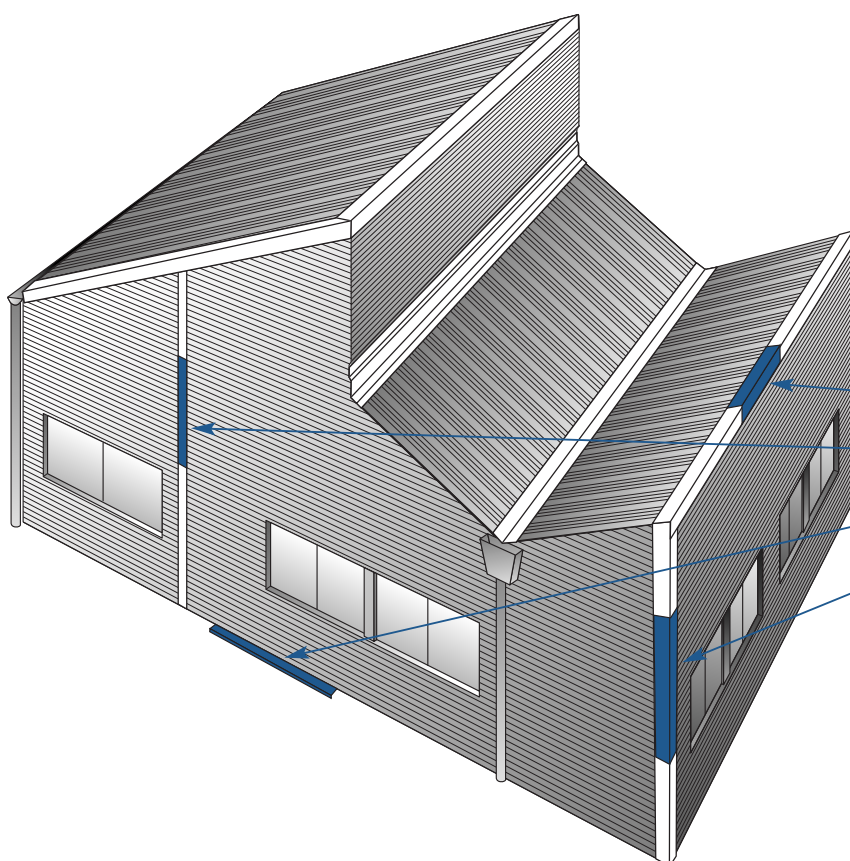
Acier



**Application** Tôle extérieure pour bardage

## Pièces de finition

Les cotes des pièces de finition sont précisées dans le dépliant ACCESSOIRES DE FINITION (Autres nous consulter).



### Désignation

Refaîtière  
Jonction de bardage  
Pied de bardage  
Angle sortant

\* Sur mesure de 1 à 6 m.

## Caractéristiques

<b>Longueurs</b>	500 mm à 12 000 mm.
<b>Métal</b>	Tôle d'acier S320GD galvanisé en continu.
<b>Revêtements</b>	35 µm biface polyester ou polyuréthane (TOP Colors®), 75 µm biface polyuréthane (TOP Marine Xtrem®).
<b>Couleurs</b>	Selon nuancier.

## Normes

<b>Acier galvanisé</b>	NF EN 10326 / P 34-310 tolérances décalées.
<b>Prélaquage</b>	NF EN 10169-1 / NF XP P 34-301 appliqué sur galvanisation.
<b>Cotes/Tolérances</b>	NF P 34-401.
<b>Essais</b>	NF P 34-503 et NF P 34-205-1.
<b>Marquage CE</b>	NF EN 14782.
<b>Mise en œuvre</b>	NF EN 508-1.