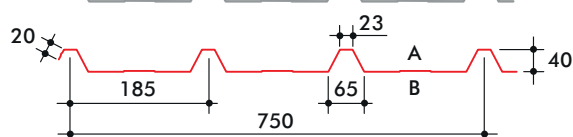
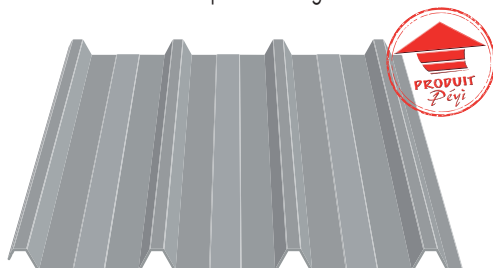


Bardage 40.40.750 B

Acier

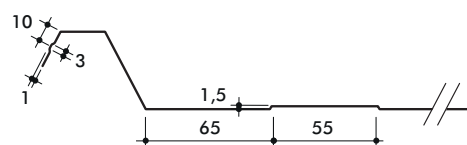


Application Tôle extérieure pour bardage



La face prélaquée est la face **A**, sauf instruction particulière.

Épaisseur en mm	1,00
Masse en Kg/m ²	3,33
Masse en Kg/ml	2,51



Portées d'utilisation en mètres (pour l'Aluminium)

Portées admissibles sous charges descendantes en fonction de la valeur normale (non pondérée) des charges et du nombre d'appuis, pour une flèche 1/200^{ème}.

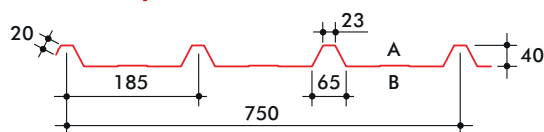
	Charges daN/m ²	Ep. 1,00 mm		
		▲▲	▲▲▲	▲▲▲▲ +
Pression	1,20	450	512	512
	1,40	286	409	409
	1,60	193	336	3,36
	1,80	138	280	280
	2,00	99	234	234
	2,20	75	177	177
	2,40	58	137	137
	2,60	46	108	108

	Charges daN/m ²	Ep. 1,00 mm		
		▲▲	▲▲▲	▲▲▲▲
Dépression	1,20	474	952	952
	1,40	299	699	699
	1,60	200	477	477
	1,80	141	335	335
	2,00	102	244	244
	2,20	77	183	183
	2,40	59	141	141
	2,60	47	111	111

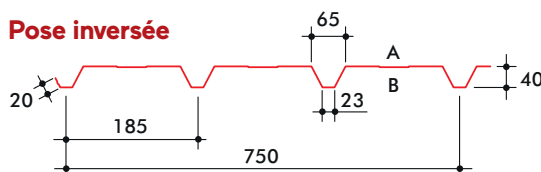
La portée limite sous charges ascendantes (action globale du vent normal sur le profil), est donnée ci-dessous lorsque toutes les ondes sont fixées avec fixations en fond d'ondes dont les résistances mécaniques Pk/gm ont les valeurs minimum indiquées au verso.

Nous consulter pour d'autres charges ou dans le cas de fixations réduites.

Pose classique



Pose inversée



Bardage 40.40.750 B

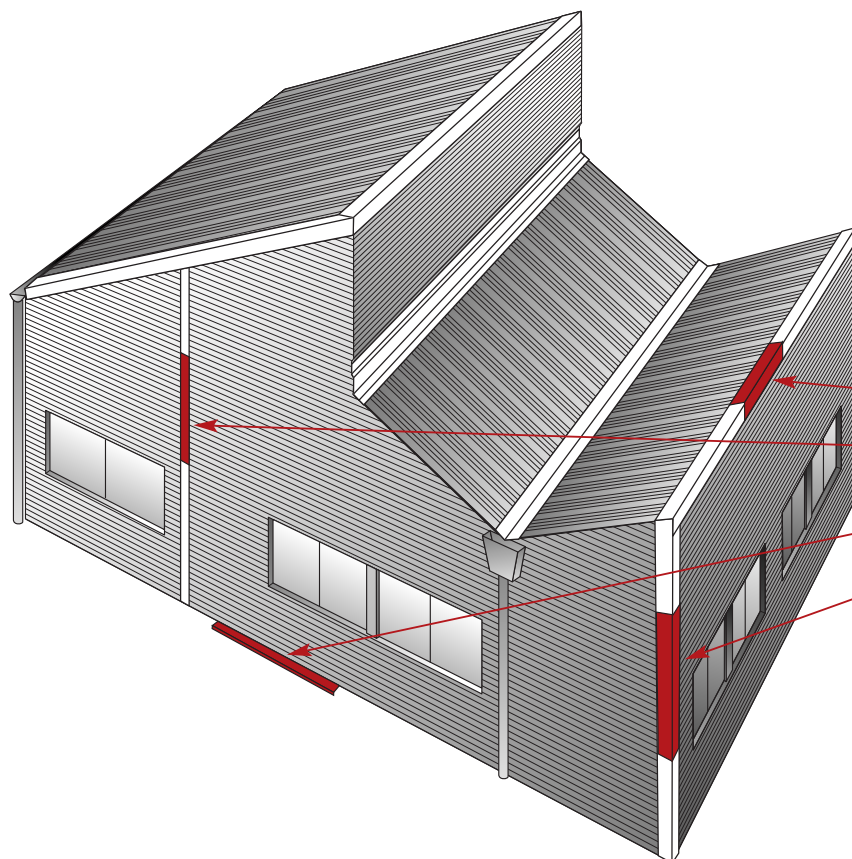
Acier



Application Tôle extérieure pour bardage

Pièces de finition

Les cotes des pièces de finition sont précisées dans le dépliant ACCESSOIRES DE FINITION (Autres nous consulter).



Désignation

Refaitage

Jonction de bardage

Pied de bardage

Angle sortant

*Sur mesure de 1 à 6 m

Caractéristiques

Longueurs	500 mm à 12 000 mm.
Métal	Tôle d'aluminium. Alliages : 1050/3005/3105/3003/5754/5005 (composition chimique A.A. Standard).
Revêtements	25 µm biface super polyester aluminium. (TOP Alu®).
Couleurs	Selon nuancier.

Normes

Aluminium laqué	UNI EN 10002.
Prélaquage	Prélaqué sur les deux faces selon les normes XP P34-301 et NF EN 10169.
Cotes/Tolérances	NF EN 485-2, NF EN 755-2 et NF EN 755-9.
Essais	NF P 34-206-1 (référence DTU 40-36).
	NF P 34-503 et NF P 34-205-1 (règles professionnelles de bardage).