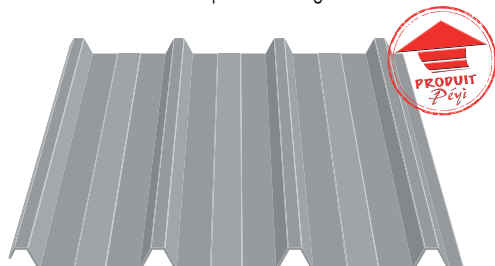


Bardage 40.40.750 B

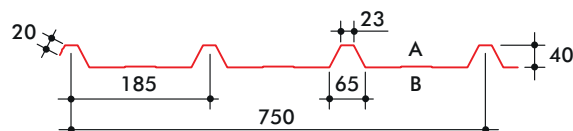
Acier



Application Tôle extérieure pour bardage



Épaisseur en mm	0,63	0,75
Masse en Kg/m ²	6,03	7,18
Masse en Kg/ml	4,46	5,79



La face prélaquée est la face **A**, sauf instruction particulière.



Portées d'utilisation en mètres (pour l'Acier)

Portées admissibles sous charges descendantes en fonction de la valeur normale (non pondérée) des charges et du nombre d'appuis, pour une flèche 1/200^{ème}.

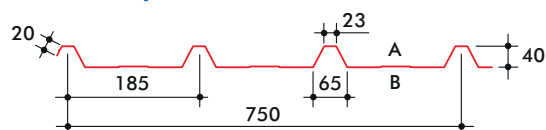
Pression	Charges daN/m ²	Ep. 0,63 mm			Ep. 0,75 mm		
		▲▲	▲▲▲	▲▲▲▲ +	▲▲	▲▲▲	▲▲▲▲ +
	140	1,80	1,90	1,90	2,00	2,20	2,20
	160	1,70	1,70	1,70	1,90	2,10	2,10
	180	1,60	1,60	1,60	1,80	1,90	1,90
	200	1,60	1,50	1,50	1,70	1,80	1,80
	220	1,60	1,40	1,40	1,60	1,60	1,60
	240	1,50	-	-	1,60	1,60	1,60
	260	1,40	-	-	1,50	1,50	1,50
	280	1,40	-	-	1,50	1,50	1,50
	300	1,40	-	-	1,50	1,40	1,40
	320	-	-	-	1,40	-	-
	340	-	-	-	1,40	-	-
	360	-	-	-	1,40	-	-

La portée limite sous charges ascendantes (action globale du vent normal sur le profil), est donnée ci-dessous lorsque toutes les ondes sont fixées avec fixations en fond d'ondes dont les résistances mécaniques Pk/gm ont les valeurs minimum indiquées au verso.

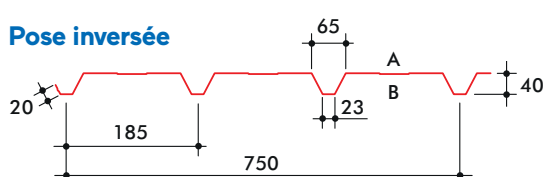
Dépression	Charges daN/m ²	Ep. 0,63 mm			Ep. 0,75 mm		
		▲▲	▲▲▲	▲▲▲▲ +	▲▲	▲▲▲	▲▲▲▲ +
	140	2,00	2,10	2,10	2,20	2,40	2,40
	160	1,90	2,00	2,00	2,10	2,20	2,20
	180	1,80	1,90	1,90	2,00	2,10	2,10
	200	1,80	1,80	1,80	2,00	2,00	2,00
	220	1,70	1,70	1,70	1,90	1,90	1,90
	240	1,60	1,60	1,60	1,90	1,80	1,80
	260	1,50	1,50	1,50	1,80	1,70	1,70
	280	1,50	1,50	1,50	1,70	1,70	1,70
	300	1,40	1,40	1,40	1,60	1,60	1,60
	320	1,40	1,40	1,40	1,60	1,60	1,60
	340	-	-	-	1,50	1,50	1,50
	360	-	-	-	1,50	1,50	1,50

Nous consulter pour d'autres charges ou dans le cas de fixations réduites.

Pose classique



Pose inversée



Bardage 40.40.750 B

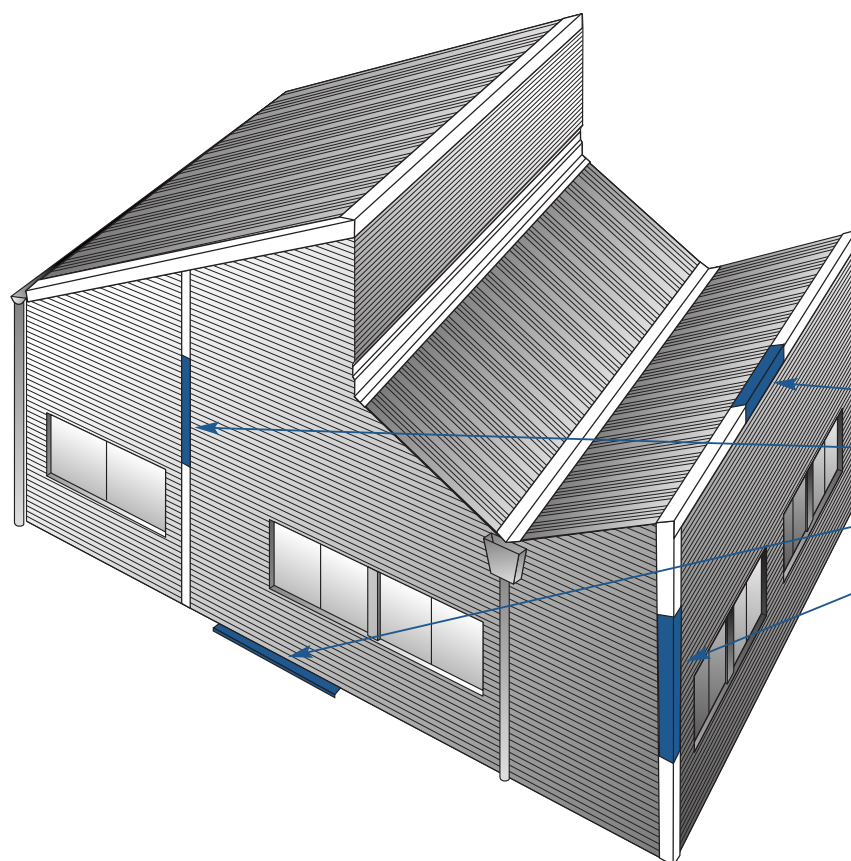
Acier



Application Tôle extérieure pour bardage

Pièces de finition

Les cotes des pièces de finition sont précisées dans le dépliant ACCESSOIRES DE FINITION (Autres nous consulter).



Désignation

Refaîtière

Jonction de bardage

Pied de bardage

Angle sortant

* Sur mesure de 1 à 6 m.

Caractéristiques

Longueurs	500 mm à 12 000 mm.
Métal	Tôle d'acier S320GD galvanisé en continu.
Revêtements	35 µm biface polyester ou polyuréthane (TOP Colors® ou TOP Confort®), 75 µm biface polyuréthane (TOP Marine Xtrem®).
Couleurs	Selon nuancier.

Normes

Acier galvanisé	NF EN 10326 / P 34-310 tolérances décalées.
Prélaquage	NF EN 10169-1 / NF XP P 34-301 appliqué sur galvanisation.
Cotes/Tolérances	NF P 34-401.
Essais	NF P 34-503 et NF P 34-205-1.
Marquage CE	NF EN 14782.
Mise en œuvre	NF EN 508-1.