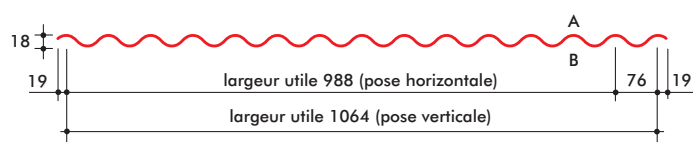
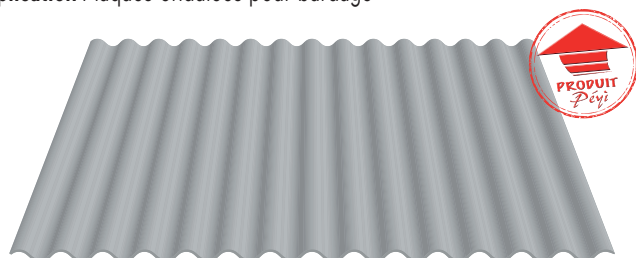


Bardage Ondulé 988 B

Acier



Application Plaques ondulées pour bardage



La face prélaquée est la face **A**, sauf instruction particulière.

Épaisseur en mm	0,63	0,75
Masse en Kg/m ² (v)	5,67	6,75
Masse en Kg/m ² (h)	6,10	7,26
Masse en Kg/ml	6,03	7,18

Recouvrement



Portées d'utilisation en mètres (pour l'Acier)

Portées admissibles sous charges descendantes en fonction de la valeur normale (non pondérée) des charges et du nombre d'appuis, pour une flèche 1/200^{ème}.

Pression	Charges daN/m ²	Ep. 0,63 mm			Ep. 0,75 mm		
		▲▲	▲▲▲	▲▲▲▲ +	▲▲	▲▲▲	▲▲▲▲ +
	120	133	-	-	160	-	-
	140	84	185	185	101	223	223
	160	56	141	141	141	169	169
	180	-	99	99	48	119	119
	200	-	72	72	-	87	87
	220	-	54	54	-	65	65
	240	-	-	-	-	50	50

La portée limite sous charges ascendantes (action globale du vent normal sur le profil), est donnée ci-dessous lorsque toutes les ondes sont fixées avec fixations en fond d'ondes dont les résistances mécaniques Pk/gm ont les valeurs minimum indiquées au verso.

Dépression	Charges daN/m ²	Ep. 0,63 mm			Ep. 0,75 mm		
		▲▲	▲▲▲	▲▲▲▲ +	▲▲	▲▲▲	▲▲▲▲ +
	120	133	-	-	160	-	-
	140	84	185	185	101	223	223
	160	56	141	141	141	169	169
	180	-	99	99	48	119	119
	200	-	72	72	-	87	87
	220	-	54	54	-	65	65
	240	-	-	-	-	50	50

Nous consulter pour d'autres charges ou dans le cas de fixations réduites.

Bardage Ondulé 988 B

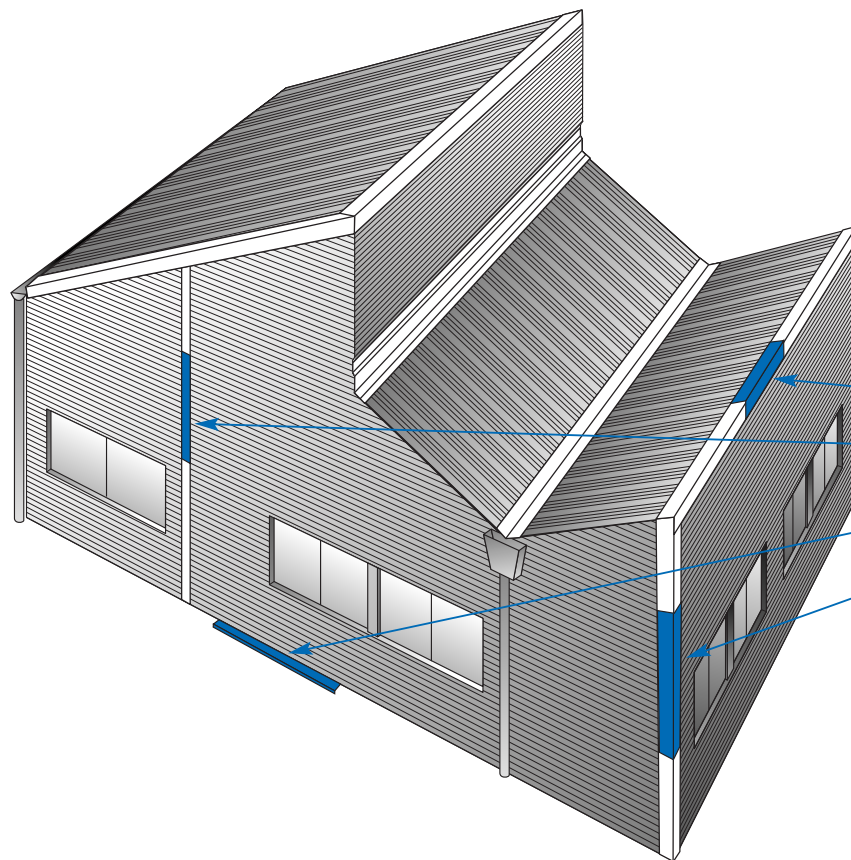
Acier



Application Plaques ondulées pour bardage

Pièces de finition

Les cotes des pièces de finition sont précisées dans le dépliant ACCESSOIRES DE FINITION (Autres nous consulter).



Désignation

Refaîtage

Jonction de bardage

Pied de bardage

Angle sortant

*Sur mesure de 1 à 6 m

Caractéristiques

Longueurs	500 mm à 12 000 mm.
Métal	Tôle d'acier S320GD galvanisé en continu.
Revêtements	35 µm biface polyester ou polyuréthane (TOP Colors®), 75 µm biface polyuréthane (TOP Marine Xtrem®).
Couleurs	Selon nuancier.

Normes

Acier galvanisé	NF EN 10326 / P 34-310 tolérances décalées.
Prélaquage	NF EN 10169-1 / NF XP P 34-301 appliqué sur galvanisation.
Cotes/Tolérances	NF P 34-401.
Essais	NF P 34-503 et NF P 34-205-1.
Marquage CE	NF EN 14782.
Mise en œuvre	NF EN 508-1.