

**Application** Revêtement pour tôle extérieure pour toiture et bardage en bord de mer

## Choix des teintes



**RAL 6021** - Vert Bornéo



**RAL 6011** - Vert Menthe



**RAL 2001** - Rouge Tuile



**Code 0002** - Terre de Volcan



**Code 0001** - Rouge Brique



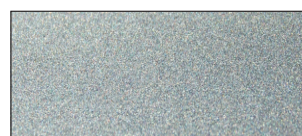
**Code 0005** - Bleu Océan



**RAL 5008** - Bleu Ardoise



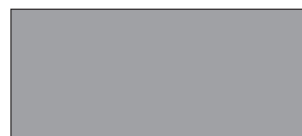
**RAL 9002** - Gris Pierre



**RAL 9006** - Gris Acier



**RAL 7005** - Gris Souris



**RAL 9007** - Gris Silver



**RAL 9010** - Blanc Pur

## Caractéristiques

TOP Marine Xtrem®			Norme du test
Épaisseur nominale du revêtement organique	(µm)	75/75	EN 13523-1
Couleur et aspect : - Satin grainé - Mat finement texturé - Scintillant	(GU) (GU) (GU)	15 et 30 < 10 30	EN 13523-2 EN 13523-2 EN 13523-2
Résistance aux rayures	(Kg)	≥ 3,5	(T-bend)
Adhésion du revêtement	(T)	≤ 1	(T-bend)
Résistance aux fissures	(T)	≤ 1,5	(T-bend)
Résistance à l'impact	(J)	18	(T-bend)
Résistance à la corrosion : - Brouillard salin	(h)	1 000	EN 13523-8
Catégorie de la résistance à la corrosion		RC5+	EN 10169 révision
Protection contre la corrosion (intérieur)		CPI4	GR ≥ 80
Résistance UV : - QUV (UVA + H2O) (2 000 heures) - Catégorie de résistance UV	(%)	ΔE ≤ 2 GR ≥ 80 RUV5	EN 10169 EN 10169 EN 10169 révision
Résistance à la condensation (QCT)	(h)	1 500	EN 13523-25
Réaction au feu		A2-s1, d0	EN 13501-1

### Revêtements haute durabilité

TOP Marine Xtrem® est techniquement et esthétiquement le plus performant des revêtements 75 µm. Il est donc le choix idéal pour la mise en valeur des bâtiments. Il offre une longue garantie grâce à une meilleure résistance à la corrosion.

### Esthétique et durable

TOP Caraïbes propose des couleurs classiques, avec une parfaite tenue dans le temps ainsi que des teintes sur-mesures disponibles sur demande.

## Fixations

**Sur une charpente bois :** Tirefond à visser Inox A4 à tête hexagonale, Ø de 6 ou 8 mm, associé à une rondelle Vulca Inox A4, un cavalier et une rondelle néoprène.

**Sur une charpente métallique :** Vis autoperceuse Inox A4 associée à une rondelle Vulca A4, un cavalier et une rondelle néoprène.

**Application** Revêtement pour tôle extérieure pour toiture et bardage en bord de mer

## Garanties

### Toutes les couches du revêtement ont des fonctions spécifiques et complémentaires :

- Le vernis épais qui augmente la durabilité du revêtement, sa robustesse de surface et ses performances de résistance aux UV.
- La couche de base offre une bien meilleure durabilité par rapport aux revêtements classiques.
- La couche d'apprêt épaisse joue un rôle clé dans la protection contre la corrosion. Cette couche garantit que la couche de finition adhère fortement au revêtement métallique du substrat acier.

TOP Marine Xtrem® est disponible avec un acier galvanisé Z, ZA ou ZM. Le poids du revêtement est de 275 g/m<sup>2</sup> ou équivalent (ZA 255 ou ZM 120).

### Applications

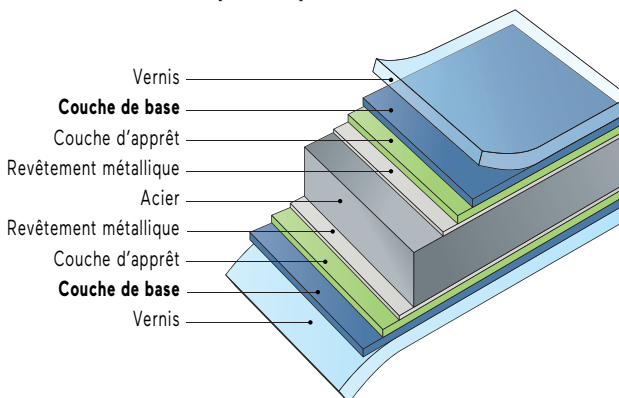
TOP Marine Xtrem® est recommandé pour les applications de toiture et de façade à base de tôles profilées ou pliées. Il convient également à la fabrication de solins et accessoires, cassettes, panneaux plans, portes, brise-soleil, lames et éléments étroits.

### Systèmes photovoltaïques et thermique

TOP Marine Xtrem® peut accueillir des panneaux solaires pendant toute la durée de vie du système photovoltaïque (PV) ou thermique.

Le revêtement peut résister aux charges permanentes et climatiques ainsi qu'aux effets de la corrosion et des UV au fil du temps. Après quelques années, la garantie TOP Marine Xtrem® n'est pas affectée si un module solaire est installé sur le toit, à condition que les travaux soient effectués par un professionnel pleinement qualifié.

### Revêtement biface 75 µm / 75 µm



**Vernis** Finitions : grainée, scintillante et mate - Durabilité et robustesse de surface.

**Couche de base** Couleur et résistance aux UV.

**Couche d'apprêt et Revêtement métallique (Z275)** Protection contre la corrosion.

**Acier** Comportement structurel (y compris haute résistance).

### Conforme aux normes de référence :

Acier galvanisé : NF EN 10326

Revêtements : NF XP P 34-301

## Garantie corrosion

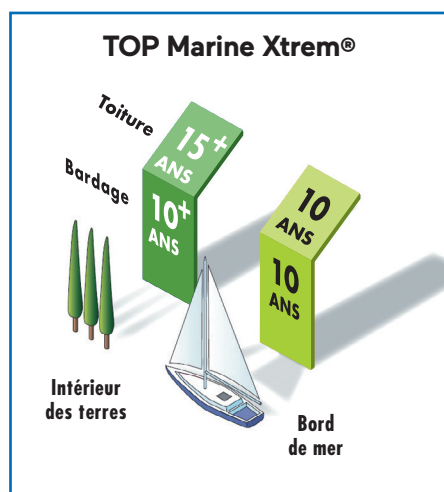
## Comportement au feu

### Réaction en cas d'incendie

L'Euroclasse du revêtement TOP Marine Xtrem® est A2-s1, d0, en conformité avec la norme EN 13501.

Produit	Épaisseur résine	Catégorie selon XP P 34-301	Catégorie de résistance à la corrosion et aux UV selon EN 10169-2	Bordure de mer au vent +3 km des côtes	Bordure de mer sous le vent +1 km des côtes	Bordure de mer sous le vent +1 m des côtes	Bordure de mer au vent +1 m des côtes
TOP Marine Xtrem®	Polyuréthane 75 µm	VI	RC5	RUV 4	●	●	●

● Adapté ■ Non adapté



### Recommandations PACTE



Couvertures en plaques ondulées issues de tôles d'acier revêtues en climat tropical ou équatorial humide en conditions cyclonique, consultable sur :

<https://www.programmepacte.fr/couverture-en-plaques-ondulees-issues-de-toles-dacier-revetues-en-climat-tropical-ou-equatorial>

