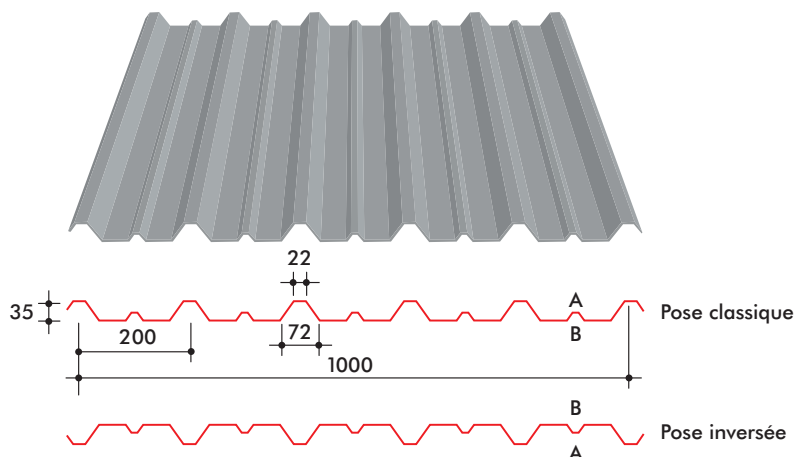


BARDAGE NERVURÉ 35B

Application Tôle extérieure pour couverture sèche



La face prélaquée est la face A, sauf instruction particulière.

Épaisseur en mm	0,63	0,75
Masse en Kg/m ²	6,03	7,18
Masse en Kg/ml	6,03	7,18

Charge admissibles en daN/m²

Charges admissibles (actions globales du vent normal sur le profil), en pression et en dépression en fonction de l'épaisseur nominale de la tôle et du nombre d'appuis, pour une flèche 1/200^{ème}



Charges daN/m ²	Ep. 0,63 mm		Ep. 0,75 mm	
	▲▲	▲▲▲	▲▲	▲▲▲
50	2,65	2,85	3,00	3,60
75	2,65	2,85	3,00	3,50
100	2,60	2,85	2,75	3,20
125	2,40	2,65	2,60	2,90
150	2,25	2,45	2,45	2,65
175	2,15	2,25	2,30	2,50
200	2,00	2,10	2,15	2,30
225	1,90	1,90	2,05	2,20
250	1,70	1,70	1,90	1,95



Charges daN/m ²	Ep. 0,63 mm		Ep. 0,75 mm	
	▲▲	▲▲▲	▲▲	▲▲▲
50	2,65	2,85	3,00	3,60
75	2,65	2,85	3,00	3,60
100	2,65	2,85	3,00	3,50
125	2,65	2,65	3,00	3,10
150	2,60	2,45	2,75	2,85
175	2,40	2,25	2,50	2,50
200	2,10	2,10	2,15	2,15

Applications

Bardage nervuré 35B est utilisé en couverture sèche dans les bâtiments :

- agricoles
- industriels
- tertiaires
- commerciaux
- d'habitation.

DTU 40 - 35 Couverture en plaques nervurées issues de tôles d'acier galvanisé prélaquées ou de tôles d'acier galvanisé.

Règles professionnelles CITAG/SCMF pour les couvertures double peau à trames parallèles avec isolation thermique (janvier 1983).

NF A 36 - 322 Produits sidérurgiques - Tôles d'acier galvanisé en continu à limite d'élasticité minimale, imposée pour pliage et profilage.

NF P 34 - 301 Tôles d'acier galvanisé prélaquées en continu (spécifications).

NF P 34 - 301 Couvertures plaques nervurées en acier galvanisé prélaquées ou non (caractéristiques dimensionnelles).

NF P 34 - 503 Couvertures plaques nervurées en tôles d'acier galvanisé, revêtues ou non (essai de flexion).

Programme de fabrication

Longueurs	Standard de 1200 mm à 12000 mm.
Métal	Tôle d'acier S320GD galvanisé en continu.
Revêtements	Laquage 25 µm biface polyester ⁽¹⁾ , 35 µm biface polyuréthane et polyester ⁽²⁾ , 50 µm biface polyuréthane ⁽³⁾ .
Couleurs	20 couleurs en stock, selon nuancier.
Options	⁽¹⁾ TOP Prima®, ⁽²⁾ TOP Color®, ⁽³⁾ TOP Marine®.

Parachèvements

- Tôles avec "bord relevé".
- Tôles avec revêtements anticondensation ; ventilation obligatoire.
- Cintrage par crantage CR1 R mini = 450mm.

Normes

Acier galvanisé	NF EN 10346 / P 34-310.
Prélaquage	NF EN 10169-1 / NF XP P 34-301 appliqué sur galvanisation.
Cotes/Tolérances	Règles professionnelles pour la fabrication et la mise en œuvre des couvertures métalliques.
Emploi	Règles Couverture.
Essais	NF P 34-503 et interprétation suivant les Règles Bardage.

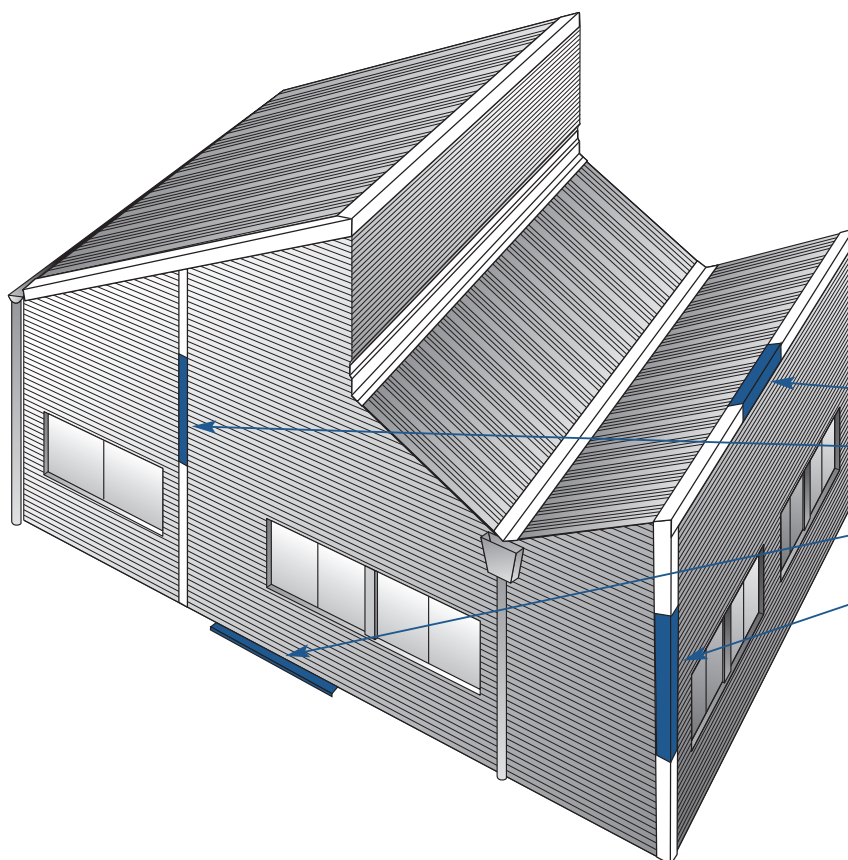
BARDAGE NERVURÉ 35B

Application Tôle extérieure pour couverture sèche



Pièces de finition

Les cotes des pièces de finition sont précisées dans le dépliant ACCESSOIRES DE FINITION (Autres nous consulter).



Désignation

Refaitière

Jonction de bardage

Pied de bardage

Angle sortant

* Sur mesure de 1 à 6 m