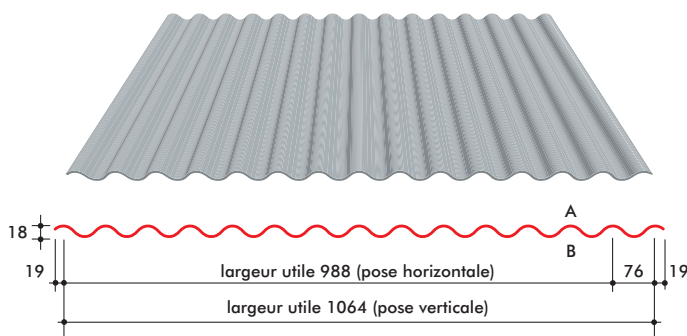


BARDAGE ONDULÉ 988 B

Application Tôle extérieure pour bardage



La face prélaquée est la face A, sauf instruction particulière.

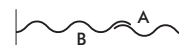
Épaisseur en mm	0,63	0,75
Masse en Kg/m ² (v)	5,67	6,75
Masse en Kg/m ² (h)	6,10	7,26
Masse en Kg/ml	6,03	7,18

Recouvrement

Pose horizontale

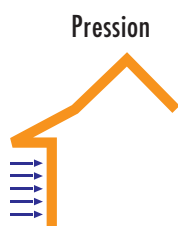


Pose verticale



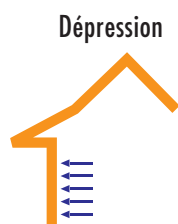
Charges admissibles en daN/m² (pour l'Acier)

Portées admissibles sous charges descendantes en fonction de la valeur normale (non pondérée) des charges et du nombre d'appuis, pour une flèche 1/200^{ème}



Portée (m)	Ep. 0,63 mm		Ep. 0,75 mm	
	▲▲	▲▲▲	▲▲	▲▲▲
120	133	-	160	-
140	84	185	101	223
160	56	141	68	169
180	-	99	48	119
200	-	72	-	87
220	-	54	-	65
240	-	-	-	50

La portée limite sous charges ascendantes (action globale du vent normal sur le profil), est donnée ci-dessous lorsque toutes les ondes sont fixées avec fixations en fond d'ondes dont les résistances mécaniques Pk/gm ont les valeurs minimum indiquées au verso.



Portée (m)	Ep. 0,63 mm		Ep. 0,75 mm	
	▲▲	▲▲▲	▲▲	▲▲▲
120	133	-	160	-
140	84	185	101	223
160	56	141	68	169
180	-	99	48	119
200	-	72	-	87
220	-	54	-	65
240	-	-	-	50

Nous consulter pour d'autres charges ou dans le cas de fixations réduites.

Programme de fabrication

Longueurs	1 200 mm à 12 000 mm.
Métal	Tôle d'acier S320GD galvanisé en continu.
Revêtements	Laquage 25 µm biface polyester ⁽¹⁾ , 35 µm biface polyuréthane et polyester ⁽²⁾ , 50 µm biface polyuréthane ⁽³⁾ .
Couleurs	Selon nuanciers.
Options	⁽¹⁾ TOP Prima [®] , ⁽²⁾ TOP Color [®] , ⁽³⁾ TOP Marine [®] .
Cintrage	Lisse, convexe, concave.

Normes

Acier galvanisé	NF EN 10326 / P 34-310 tolérances décalées.
Prélaquage	NF EN 10169-1 / NF XP P 34-301 appliqué sur galvanisation.
Cotes/Tolérances	NF P 34-401.
Essais	NF P 34-503 et NF P 34-205-1 (règles professionnelles de bardage).

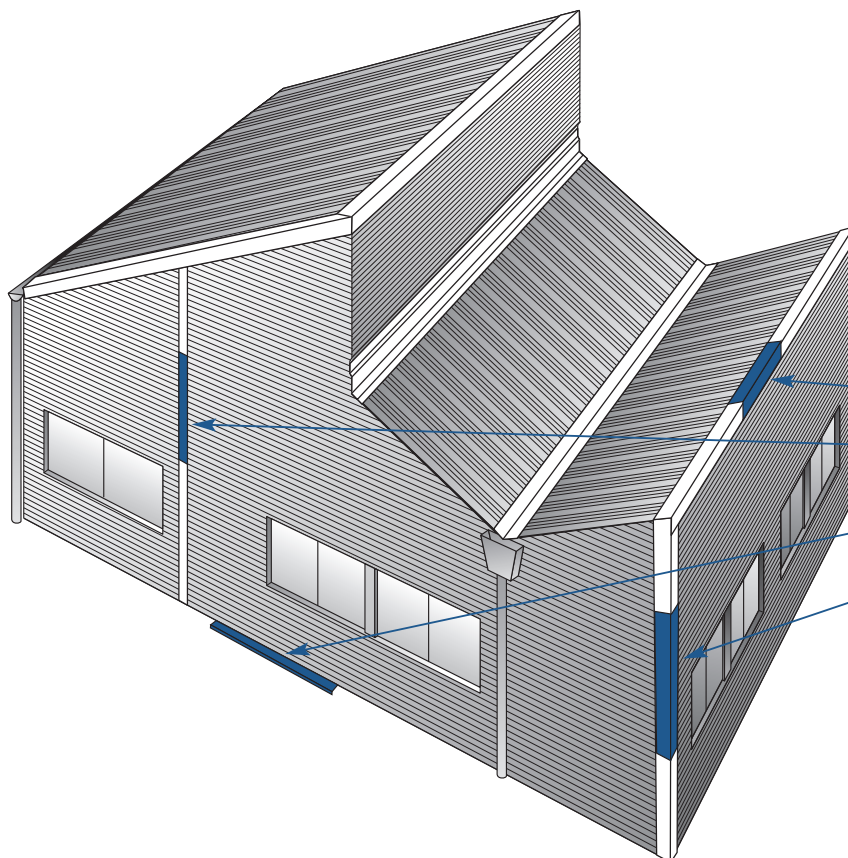
BARDAGE ONDULÉ 988 B

Application Tôle extérieure pour bardage



Pièces de finition

Les cotes des pièces de finition sont précisées dans le dépliant ACCESSOIRES DE FINITION (Autres nous consulter).



Désignation

- Refaitière
- Jonction de bardage
- Pied de bardage
- Angle sortant

* Sur mesure de 1 à 6 m